

人間ドック健診ご案内

あなたの明日に安心を…



医療法人 研成会
諏訪湖畔病院 健診センター

医療技術がいかに飛躍的に進歩したとしても、病気の早期発見・早期治療に勝る手段はありません。

当院の健診では結果に異常が出た場合、それらに応じて受けるべき精密検査を具体的に提示し予約もとらせていただいています。診療・説明は総合内科専門医が責任を持って行います。明らかな疾病が発見されれば希望の病院・医院で治療できるように情報提供も積極的に行っています。

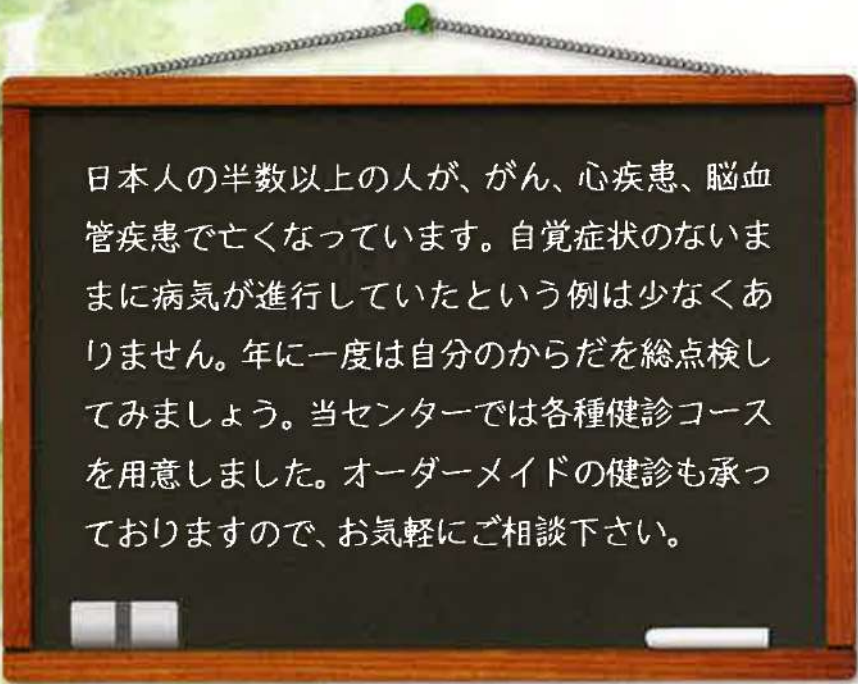
また日本人の10数パーセントは脳卒中（脳出血や脳梗塞など）で亡くなっており、日本人の病気による死因の第4位にあたります。更に近年は高齢社会への移行とともに物忘れ症状をもつ方が目立ってきています。「脳ドック」はこれからの予防や早期発見・早期治療を目的とするものです。

磁気共鳴断層撮影装置（MRI）とこれによる脳血管撮影（MRA）が普及し、痛みなく安心して「脳ドック」を受けていただけるようになりました。診断結果につきましても脳神経外科専門医が病気の予防や早期治療について適切なアドバイスをさせていただくと同時に、必要に応じて保健師の生活指導をさせていただきます。

「予防に勝る治療なし」とよく言われます。この機会にぜひ当院のドック健診をお受け下さい。



イラスト：諏訪湖畔病院
会長 井口寛次



日本人の半数以上の方が、がん、心疾患、脳血管疾患で亡くなっています。自覚症状のないままに病気が進行していたという例は少なくありません。年に一度は自分のからだを総点検してみましょう。当センターでは各種健診コースを用意しました。オーダーメイドの健診も承っておりますので、お気軽にご相談下さい。

[一般定期健診・雇入時健診]

労働安全衛生法に定められた雇入時や年一回実施される定期健診です。事業主健診とも言われています。

[生活習慣病予防健診]

高血糖・高血圧・脂質異常・内臓肥満は長い年月をかけて少しずつ進行する生活習慣病です。対象者は35歳以上75歳未満の被保険者の方です。医療保険からの補助が受けられます。

[特定健診]

医療保険者（国民健康保険、健康保険組合、共済組合）に義務付けられている40歳以上75歳未満の方対象の、メタボリックシンドローム（内臓脂肪症候群）に着目した健診です。

[その他の健診]

入試・入学用健診から労働安全衛生法に定める様々な健診まで行っています。ご相談下さい。

- じん肺健診
- 有機溶剤健診
- 給食従事者健診
- 海外派遣健診など

[内科ドック] 総合内科専門医による診察と説明

一般の健診では検査内容が限られているのに対し人間ドックは詳しい検査を多項目にわたって行います。通常の健診では発見できなかった病気を、発見することができます。からだ全体の総点検のため、ぜひ定期的に人間ドックを受けましょう。

内科基本コース(日帰り)

●問診 ●診察 ●視力・身体測定 ●血圧 ●尿検査 ●呼吸機能検査 ●心電図 ●眼底検査 ●胃検査(3項目のうち1項目を選択していただきます) [①胃内視鏡検査(経口法、経鼻法) ②胃バリウム検査 ③ABC検診] ●血液検査(肝・腎・脂質・血球分類などのメタボリック・シンドローム中心) ●便検査(自宅での採便) ●胸部レントゲン検査 ●腹部超音波検査 ●保健指導

※結果説明は原則として当日中に医師が行います。

内科一泊コース

(基本コースに加え) ●ブドウ糖負荷糖尿病精密検査 ●頸動脈超音波検査 ●腹部CT検査(※内臓脂肪測定含む) ●骨密度 ●悪性腫瘍マーカーセット(大腸癌、肝臓癌、膵癌および前立腺癌又は卵巣癌)

[脳ドック] 脳神経外科専門医による診察と説明

脳梗塞、脳出血、くも膜下出血などの脳卒中は予防が第一の病気です。現在異常はないけれど心配だと思われる方、元気ではあるけれど物忘れ、しびれ、頭痛などをお持ちの方はぜひ脳ドックを受けられることをお勧めします。

当センターは、脳ドック学会認定ドック施設です。

脳基本コース(日帰り)

- 問診 ●診察 ●視力・身体測定 ●血圧 ●心電図 ●眼底検査
- 血液検査(腎・糖質・血小板凝集能・血球分画・脂質)
- 脳・頸部MRA / 脳MRI
- 頸動脈超音波検査
- 大脳高次機能検査(MMSE・仮名ひろい)
- CMI健康調査表



内視鏡検査

(胃・十二指腸) (経鼻内視鏡可)

電子スコープを用いて解像度の高いカラー画像が得られます。胃・十二指腸の微細構造まで鮮明に観察でき、潰瘍やガンをはじめとした消化管の診断や処置に最適です。

超音波検査 (腹部)

認定超音波検査士が行い、苦痛や危険がまったくありません。その上、他の画像に比べ小さな病変の検出が可能で、腹部病変の早期発見に適した検査です。



眼底検査

眼底検査は、網膜の血管や、脳と関係の深い視神経等を観察することによって、全身疾患を早期に発見することができる検査です。高血圧・動脈硬化・糖尿病等の早期発見や経過観察をする為に行います。



MRA

磁気共鳴装置を用いて、苦痛もなく脳の血管を映し出す検査法です。

左上: 左右両側の中大脳動脈の動脈瘤が描出されています。

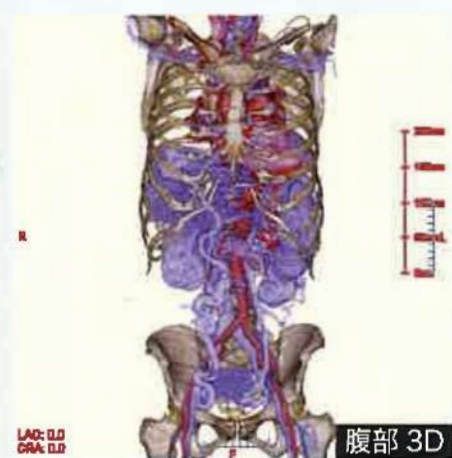
左下: 右の中大脳動脈が閉塞しています。

右下: 内頸動脈が分岐部で強く狭窄しています。



胸部CT

CTは全肺野を200枚以上のフィルムに別けて撮影しています。通常ならばわからないはずの早期がんも、当院の最新鋭のCTで発見することが可能です。

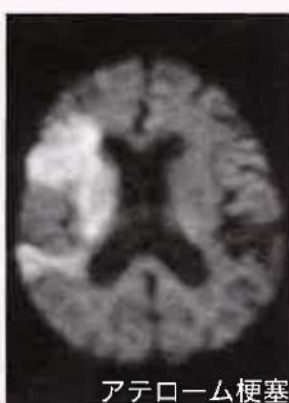


腹部CT

腹部CT検査は肝臓、脾臓、腎臓はもちろんですが、腹部超音波検査で描出が困難な大動脈の硬化性病変や腸管の状態まで、3Dに再構成して確認する事が出来ます。



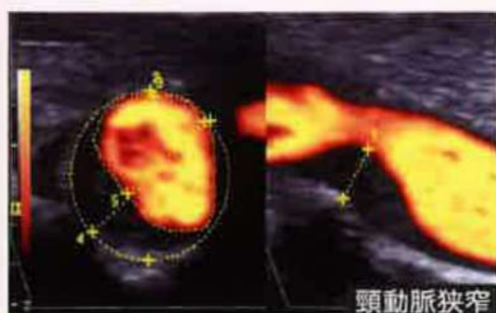
脳深部で細い動脈(穿通枝)が詰まった病巣。



太い主幹動脈が動脈硬化により詰まった病巣。

MRI

磁気共鳴装置により、断層像として脳腫瘍や脳梗塞、脳出血、脳萎縮などを描出して脳疾患の早期診断に威力を発揮します。



頸動脈超音波検査

安全で簡単に頸動脈内の血流や動脈硬化の程度、プラークの状態を把握することができます。

受診のご案内

◎すべて予約制となっております。

- お申し込み状況により、ご希望の日程にご予約がお取りできない場合がございます。お申し込みはお早めをお願いいたします。
- 直接ご来院の場合は、健診センター受付までお越し下さい。
お電話、FAXでの予約も承っております。
- 各検査につきましては、ドック受診の方を優先的に実施いたしますが、急患等の対応でお待ちいただくこともございますので予めご了承ください。
- 検査料金は別紙をご参照下さい。お支払いはドック当日をお願いいたします。クレジットカードの御利用も承っておりますのでどうぞご利用下さい。
- ドックコース(内科基本コース・内科一泊コース・脳基本コース)の検査項目のうち、ご都合によりお受けにならなかった検査についての返金はいたしかねますのでご了承ください。
- ドック助成金を取り扱っている市町村もございますので、お住まいの市町村保健担当課に予めご確認ください。

■交通ご案内



■電車・バスでお越しの方

JR中央線岡谷駅よりバス(今井経由線)で約20分
「湖畔病院前」バス停で下車してください。下車したところが病院です。

■車でお越しの方

長野自動車道岡谷I.C.入口の信号を左折し、国道20号線を諏訪方面へ約5分。
向かって左側です。

お申し込みは

医療法人 研成会

 **諏訪湖畔病院**

〒394-8515 長野県岡谷市長地小萩1-11-30 番地

☎ **0266-27-5647**

健診センター受付

－ 健診・ドック申込書 －

住 所	〒		
	☎	()	
フリガナ			
氏 名			
生年月日	大正・昭和・平成	年	月 日生
連絡先	☎	()	
勤務先名	☎	()	
希望コース (○をお書きください)	内科基本コース		
	内科一泊コース		
	脳ドック		
	定期健診		
	雇入時健診		
	生活習慣病予防健診		
	特定健診		
希望 オプション検査			
希望日		年	月 日()
	または	年	月 日()
当センター の受診は	初めて ・ 過去に受けたことがある		

※右のキリトリ線から切り離して下記FAX番号へ送信して下さい。
(原稿方向に注意して下さい)

諏訪湖畔病院 健診センター
FAX 0266-27-5647

個人情報の取り扱いについて

ご記入いただきました内容につきましては、業務の目的以外には一切使用いたしません。